

Sprawdziany dla klasy 1

CZĘŚĆ

1

Ja
**i moja
szkoła**

na nowo



Część polonistyczna A

1. W podanych wyrazach podkreśl wskazane części.

ma – rak, materac, dama, ramka

lu – kolumna, lusterko, balustrada, lód

op – polana, papryka, stop, opiekun

se – desery, ser, basen, sosenka

ir – kino, irysy, beret, wir, wióry

• Otocz pętlami trzy wyrazy dwusylabowe.

2. Przeczytaj wyrazy i połącz je z odpowiednimi obrazkami.

2



lala
puma
kot
motyle
ser
peleryna



- Narysuj w okienku brakujący obrazek.
- Otocz pętlami wyrazy jednosylabowe.

3. Przeczytaj wypowiedzenie i popraw obrazek tak, aby jego treść była zgodna z treścią wypowiedzenia.

To motyl i dwa tulipany.



- Odszukaj w wypowiedzeniu wyraz czterosylabowy i go napisz.

4. Pokoloruj takimi samymi kolorami kartoniki z wyrazami, które się rymują.

smok

kreska

nuty

deska

buty

rok

5. Policz i napisz, ile wyrazów jest w każdym z tych wypowiedzeń.

Tam lata motyl.

Ten motyl ma paski i plamy.

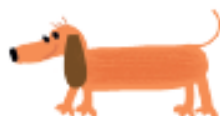
To lornetka.

- Przepisz najkrótsze wypowiedzenie.

6. Przeczytaj tekst.



Pela i Pik



Kotka Doroty to Pela. Kotka ma maskotki.
Pies Eryka to kundelek Pik. On ma kostki.

- Dokończ wypowiedzenia zgodnie z treścią tekstu. Podkreśl wybrane wyrazy.

Kotka Doroty to

Pimka.

Pela.

Kotka ma

maskotki.

bombki.

Pies Eryka to

kundelek.

pudelek.

Pik ma

korki.

kostki.

Pies Eryka to

Keks.

Pik.

7. Przepisz zdania.

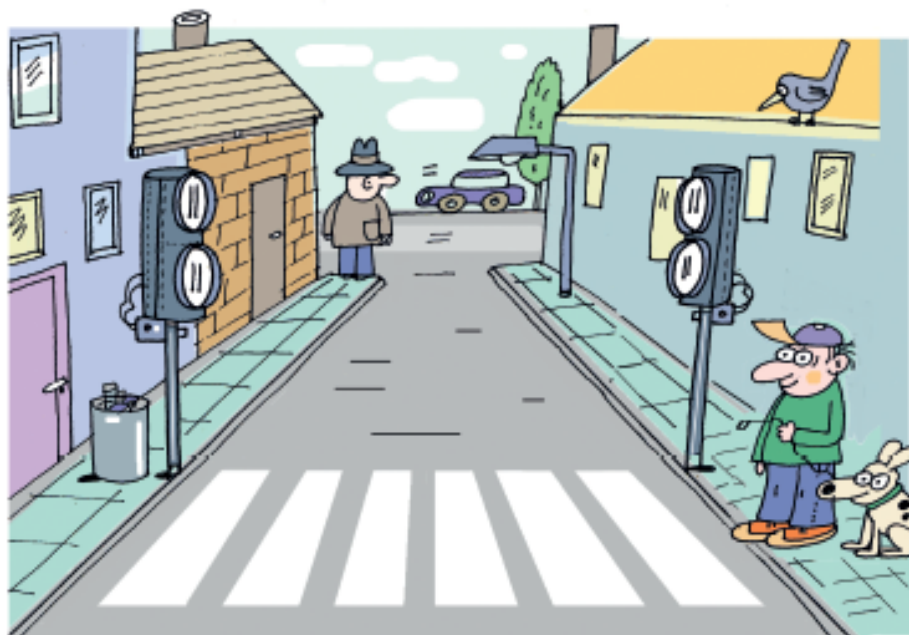
Wiktor ma niebieski notes.
To notes od Barbary.

Blank writing lines for copying the text above.

1. Otocz pętlą znaki drogowe, które ostrzegają i informują kierowców, że należy uważać na dzieci.



2. Przyjrzyj się sytuacji na obrazku i pokoloruj odpowiednio światła na przejściu dla pieszych.



3. Pokoloruj na zielono okienka przy owocach, nasionach i liściach drzew iglastych.



4. Pokoloruj na zielono paski nad zdjęciami zwierząt, które żyją w parku.



• Napisz w okienkach pod właściwymi zdjęciami zwierząt litery:

o – owady, s – ssaki, p – ptaki.

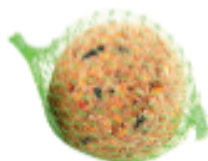
5. Wybierz z ramki nazwy ptaków, które są na zdjęciach. Podpisz zdjęcia.

sikora, kos, wróbel



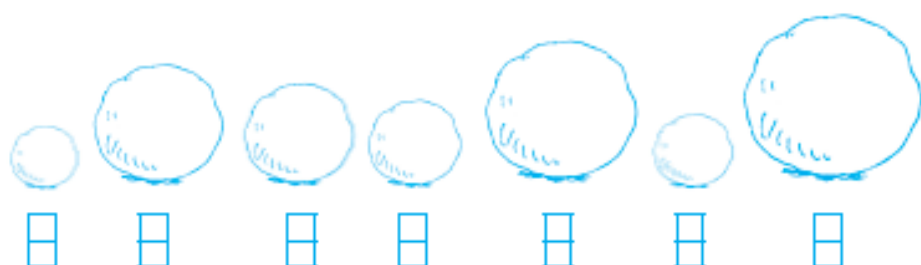


Przekreśl zdjęcia tego, czym nie należy karmić ptaków.



Część matematyczna A

1. Ponumeruj kule śniegowe od najmniejszej do największej.



Ile jest kul śniegowych?

Która z kolei jest najmniejsza kula?

Która z kolei jest największa kula?

8

2. Policz ptaki w karmnikach i napisz w kratkach ich liczbę.



A



E



O



U

• Porównaj liczbę ptaków we wskazanych karmnikach. Napisz między liczbami znak: < >.

A i U -

E i A -

U i O -

O i E -
